



INTERNATIONAL SCHOOL

● Maternelle ● Primaire ● Collège ● Lycée

RÉUNION  
D'INFORMATION

PRESENTATION DU  
LYCÉE ERIDAN

Mardi 25 novembre 2025

ANNÉE 2026-2027

The background of the slide features a photograph of a bright, modern classroom. Large floor-to-ceiling windows on the left and right sides offer a view of a green landscape under a cloudy sky. In the foreground, several rows of red, modern-style chairs are arranged, facing towards the right. A semi-transparent white diagonal shape cuts across the image from the top right towards the bottom left, serving as a backdrop for the text.

# Plan de la PRÉSENTATION

- La poursuite du bilinguisme et autres avantages du lycée Eridan
- Présentation du cursus
  - Notre Seconde Générale et technologique
  - Notre Première Générale
  - Notre Terminale Générale
- Cambridge IGCSE et IPO
- Information sur le déroulement des épreuves session 2026
- Procédure PARCOURSUP
- Résultats des promotions antérieures et orientation post-BAC
- Les plus du Lycée ERIDAN par nos lycéens



# **Pourquoi poursuivre sa scolarité au lycée Eridan?**

**1/ pour la poursuite du  
BILINGUISME**

**2/ pour l'accompagnement  
personnalisé possible  
grâce à de petits effectifs**



# Eridan International School

Classe 2025 - Nos Premiers Diplômés

Lycée Général • Bac Français + Cambridge IGCSE & IPQ

## 100%

Taux de Réussite au BAC



3 Diplômés



2 avec Mention



1 Admis

☀️ Tous poursuivent des études supérieures à Montpellier ☀️



☀️ Leur réussite commence ici ☀️

# Eridan International School

Classe 2025 - Nos Premiers Diplômés

## 100%

Taux de Réussite BAC

## 3

Diplômés

## Où sont-ils maintenant ?

### Élève de Terminale 1

Mention Assez Bien



Université de Montpellier



Programme : Licence Physique-Chimie

### Élève de Terminale 2

Admis



Ynov Campus, Montpellier



Programme : Bachelor Informatique (IT)

### Élève de Terminale 3

Mention Assez Bien



Montpellier Business School



Programme : Bachelor of International Business Administration

☀️ Réussite exceptionnelle : Admis par concours ☀️



Comme au **Collège**, de nombreuses matières seront enseignées en anglais en **Seconde, Première et Terminale** pour poursuivre le bilinguisme au Lycée.

En **1ère et Terminale**, le choix de prendre la spécialité Langue, Littérature et Culture étrangère (Anglais 4h en 1ère, 6h en Terminale) en plus de l'anglais du tronc commun.

Spécialité avec un coefficient de 16 au bac  
(Ouverture sur la mention TB)



# Mais aussi pour :

- Bénéficier d'un enseignement de haute qualité avec des enseignants investis et curieux des nouveautés tant pédagogiques que technologiques.
- La mise en place de conférences, stages, partenariats et sorties qui aident les élèves à se projeter dans le monde professionnel et à définir progressivement leur projet personnel. Ajoutées à leur propre vécu, ces diverses expériences viendront renforcer leur dossier Parcoursup.
- Proposer une continuité de la maternelle à la terminale, qui garantit les mêmes valeurs et le même encadrement bienveillant et serein tout au long de leur scolarité.
- Proposer aux parents la possibilité d'un même lieu pour tous leurs enfants, quelque soit leur âge.





# Présentation du cursus

Nos classes de lycée

de la SECONDE  
GÉNÉRALE ET  
TECHNOLOGIQUE

à

TERMINALE

## EMPLOI DU TEMPS CLASSE DE SECONDE 2025-2026

	lundi	mardi	mercredi	jeudi	vendredi
8h30					
8h45	8h45 - 10h45 Mathématiques	8h45 - 9h45   Anglais	8h45 - 9h45 Physique-chimie	8h45 - 9h45   Physique - chimie	8h45 - 9h45   Anglais
9h00					
9h15					
9h30					
9h45					
10h00					
10h15		9h45 - 10h45 Histoire-géographie	9h45 - 10h45 Mathématiques	9h45 - 10h45 Accompagnement particulier	
10h30					
10h45					
11h00	11h00 - 13h00 Français	11h00 - 13h00   Mathématiques	11h00 - 12h00 Espagnol	11h00 - 12h00   Sciences Economiques et Sociales /culture générale	11h00 - 12h00 Histoire-Géographie
11h15					
11h30					
11h45					
12h00					
12h15		12h00 - 13h00 Français	12h00 - 13h00   Sciences Economiques et Sociales	12h00 - 13h00   IGCSE World literature	
12h30					
12h45					
13h00					
13h15					
13h30					
13h45					
14h00					
14h15	14h15 - 15h15   Global Perspectives	14h15 - 15h15   Education Morale et Civique	14h15 - 15h15   Espagnol	14h15 - 15h15   Français	14h15 - 15h15   EPS
14h30					
14h45					
15h00					
15h15					
15h30	15h30 - 17h00   Sciences Numériques et Technologiques	15h30 - 17h00   Sciences de la Vie et de la Terre	15h30 - 16h30 Espagnol	15h30 - 16h30 Histoire-Géographie	15h30 - 16h45   EPS
15h45					
16h00					
16h15					
16h30					
16h45					
17h00					

**Heure / semaine: 31h15**

Anglais : 10h15

Français : 18h

Espagnol : 3h



	lundi	mardi	mercredi	jeudi	vendredi
8h30					
8h45	8h45 - 10h45 SPE - LLCER	8h45 - 9h45   Anglais	8h45 - 9h45 SPE - Physique-chimie   SPE - Sciences Economiques et Sociales	8h45 - 9h45 SPE - Physique-chimie   SPE - Sciences Economiques et Sociales	8h45 - 9h45   Anglais
9h00					
9h15					
9h30					
9h45					
10h00		9h45 - 10h45 IGCSE World Literature			9h45 - 10h45 Histoire - Géographie
10h15					
10h30					
10h45					
11h00	11h00 - 13h00 Français	11h00 - 13h00   SPE - Mathématiques	11h00 - 12h00 Espagnol	11h00 - 13h00   SPE - Mathématiques	11h00 - 12h00 Français
11h15					
11h30					
11h45					
12h00		12h00 - 13h00 Français	12h00 - 13h00 Enseignement scientifique		
12h15					
12h30					
12h45					
13h00					
13h15					
13h30					
13h45					
14h00					
14h15	14h15 - 15h15    SPE - LLCER	14h15 - 15h15   Education Morale et Civique	14h15 - 15h15   Espagnol	14h15 - 15h15   Histoire - Géographie	14h15 - 15h15    EPS
14h30					
14h45					
15h00					
15h15					
15h30	15h30 - 16h30 Histoire - Géographie	15h30 - 16h30   Culture générale	15h30 - 16h30 Espagnol	15h30 - 16h45 Anglais	15h30 - 16h45    EPS
15h45					
16h00					
16h15					
16h30					
16h45	16h45 - 17h45 Enseignement scientifique			16h45 - 17h45 Français	
17h00					
17h15					
17h30					

**Heure/ semaine : 32h30**

Anglais : 13h30

Français : 16h

Espagnol : 3h

Spécialités

1 en anglais

3 en français

	lundi	mardi	mercredi	jeudi	vendredi			
8h30								
8h45	8h45 - 10h45 Philosophie	8h45 - 9h45 SPE Mathématiques Expert	8h45 - 10h45 Espagnol	8h45 - 10h45 Histoire-Géographie	8h45 - 9h45 Philosophie			
9h00								
9h15		9h45 - 10h45 SPE Mathématiques			9h45 - 10h45 SPE Physique-chimie			
9h30								
9h45								
10h00								
10h15								
10h30								
10h45								
11h00	11h00 - 13h00 SPE LLCER	11h00 - 13h00 Philosophie	11h00 - 13h00 SPE physique- chimie	11h00 - 13h00 SPE LLCER	11h00 - 12h00 SPE physique-chimie			
11h15								
11h30	SPE Mathématiques			SPE Physique-chimie				
11h45								
12h00	12h00 - 13h00 Anglais			12h00 - 13h00 Histoire- Géographie				
12h15	SPE SES							
12h30								
12h45								
13h00								
13h15								
13h30								
13h45								
14h00								
14h15	14h15 - 15h15 Enseignement scientifique	14h15 - 15h15 Enseignement scientifique	14h15 - 15h15 SPE Mathématiques	14h15 - 15h15 SPE Mathématiques	14h15 - 15h15 EPS			
14h30								
14h45			SPE SES					
15h00								
15h15								
15h30	15h30 - 16h30 SPE Mathématiques Expert	15h30 - 16h30 Histoire- Géographie	15h30 - 16h30 SPE Mathématiques	15h30 - 16h30 SPE Mathématiques	15h30 - 16h45 EPS			
15h45								
16h00			SPE SES					
16h15								
16h30	16h30 - 17h00 Enseignement Moral et Civique	16h30 - 17h30 Culture générale	16h30 - 17h30 Anglais					
16h45	16h45 - 17h45 SPE Mathématiques Expert							
17h00								
17h15								
17h30								
17h45								

**Heure/ semaine : 33h45**

Anglais : 10h45

Français : 21h

Espagnol : 2h

Spécialités

1 en anglais

3 en français

➤ **3 enseignements de spécialité en Première !**  
4 heures pour chacune des 3 spécialités

*L'élève doit choisir 3 enseignements de spécialité parmi :*

- LLCER (Langues, Littératures et Cultures Étrangères et régionales) (4h)
- Numérique et sciences informatiques (4h)
- Physique Chimie (4h)
- Mathématiques (4h)
- Sciences économiques et sociales (4h)

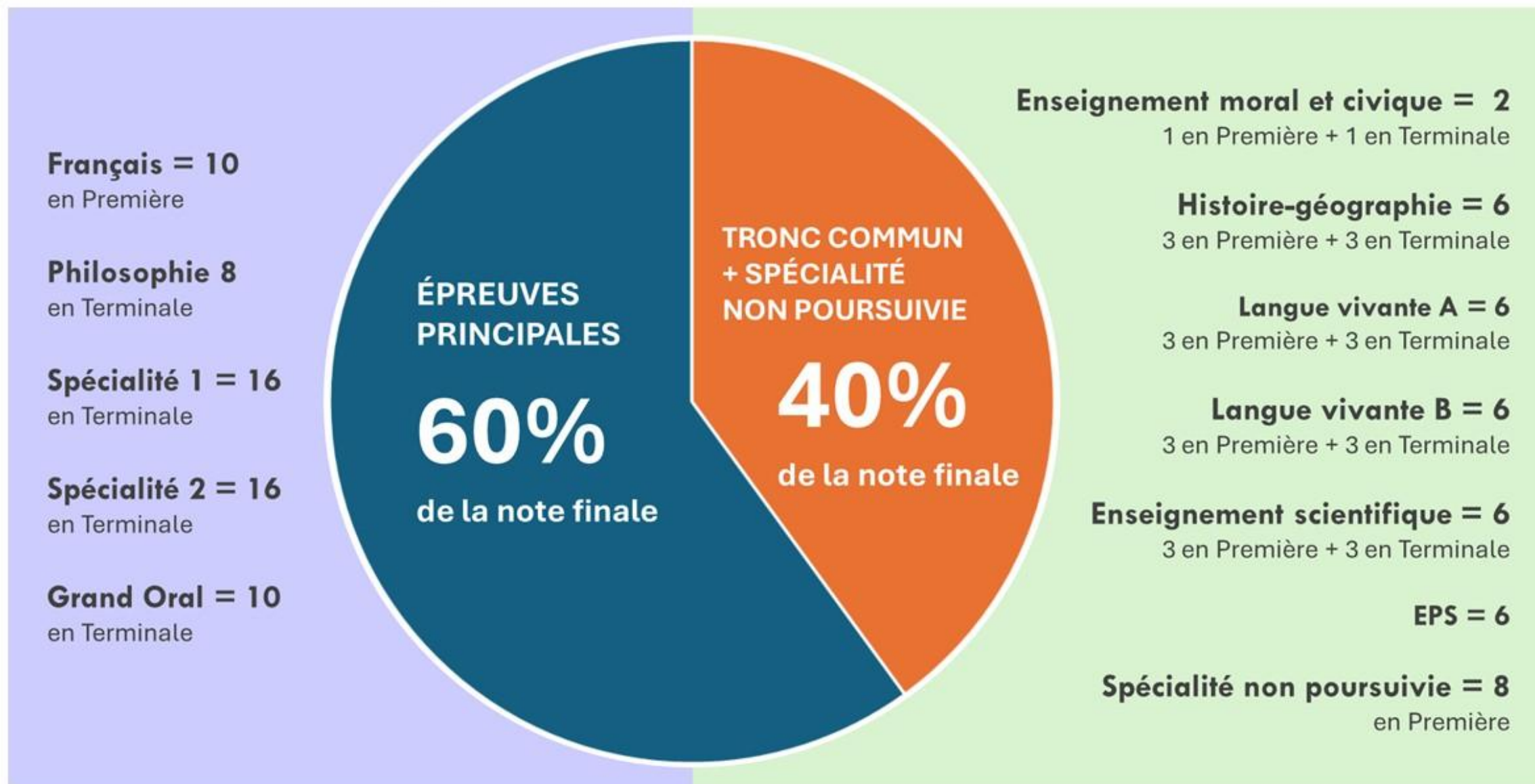
Une spécialité sera abandonnée en fin de première et l'élève gardera les deux autres.

# Enseignements de spécialités 2025-2026

1ère - Terminale

# Les coefficients du bac

Note finale basée à 100 % sur des épreuves nationales standardisées





# Cambridge IGCSE

## Pourquoi choisir l'IGCSE ?



### Reconnaissance Mondiale

Accepté par les meilleures universités et employeurs du monde entier



### Maîtrise de l'Anglais

Renforce les compétences linguistiques et de communication



### Évaluation Équilibrée

Examens et travaux pratiques.  
Large choix de matières :  
langues, sciences, humanités et options professionnelles



### Développement des Compétences Essentielles

Développe la résolution de problèmes, la pensée critique, la gestion du temps, l'organisation et les capacités de recherche



### Perspective Internationale

Contenu mondial qui encourage la compréhension interculturelle



### Qualité Standardisée

Évaluation cohérente et fiable dans le monde entier

## Two Pathways to Excellence at Eridan Lycée

### French Bac Général

- ✓ A program built on the standard of French academic excellence.
- ✓ Provides strong academic foundations and access to a wide range of universities.



### International Academic Pathway

IPQ

BAC  
GÉNÉRAL

IGCSE

**International Academic Pathway**  
- The French *bac général* complemented by **Cambridge International** certifications:

- ✓ **International Project Qualification (IPQ)** - a 5000-word research project that builds independence, critical thinking, and research skills, preparing students for university and international academic settings (for ages 16 -19).
- ✓ The **IGCSE** is a rigorous, foundational, and internationally recognized academic program, essential for developing English fluency and analytical skills (for ages 14 - 16).

A gateway to universities around the world.



## Le Parcours International

3 ans vers l'excellence - De la Seconde à la Terminale

### 2<sup>e</sup> Bac Général

- ✓ Bac général
- ✓ Tous les matières
- ✓ Choix des 3 spécialités pour Terminale
- ✓ Accompagnement à l'orientation

### 3<sup>e</sup> Bac

### Cambridge IGCSE

- ✓ Niveaux 1, 7 & 8
- ✓ Sixième à l'anglais (IGCSE)
- ✓ Anglais scientifique
- ✓ Développement international
- ✓ Subventions scolaires

### 2<sup>e</sup> Bac Général

- ✓ Bac général
- ✓ Tous les matières
- ✓ Choix des 3 spécialités pour Terminale
- ✓ Accompagnement à l'orientation

### 3<sup>e</sup> Bac

### Cambridge IGCSE & IPQ

- ✓ Niveaux 1, 7 & 8
- ✓ Sixième à l'anglais (IGCSE)
- ✓ Niveau 2021
- ✓ Niveaux 2 & 3
- ✓ Introduction au Cambridge IPQ
- ✓ Préparation de projet
- ✓ Niveau de l'anglais
- ✓ Offre de projets

### 2<sup>e</sup> Bac Général

- ✓ Bac général
- ✓ Tous les matières
- ✓ Choix des 3 spécialités pour Terminale
- ✓ Accompagnement à l'orientation

### 3<sup>e</sup> Bac

### Cambridge IPQ

- ✓ Niveaux 1, 7 & 8
- ✓ Production de projet 5000 mots
- ✓ Niveau de l'anglais
- ✓ Niveau 2021
- ✓ Certification IPQ valide
- ✓ Certification internationale
- ✓ Offre de projets

### À la fin du parcours

FR

Baccalauréat Général  
Diplôme national français



Cambridge IGCSE  
Certification internationale



Cambridge IPQ  
Projet de recherche scolaire

Accès aux universités françaises ET internationales

Un parcours, trois certifications, le monde entier

Eridan International School

# MATIÈRES ET DATES EPREUVES ANTICIPÉES DU BAC

EPREUVES	DATES	DUREE
Enseignement Moral et Civique (EMC)		1h00 dont 30 minutes de préparation
Enseignement de spécialité abandonné en terminale	16-17 juin 2026	20 minutes
Histoire-géographie		2h00
Langue vivante A		1h30
Langue vivante B		1h30
Enseignement scientifique		2h00
Français écrit	Jeudi 11 juin 2026	4h00
Français oral	Lundi 22 juin 2026	50 minutes dont 30 minutes de préparation
Mathématiques	Vendredi 12 juin 2026	

# EPREUVES ET DATES DU BAC SESSION 2026

EPREUVES	DATES	DUREE
Enseignement Moral et Civique (EMC)		1h00 dont 30 minutes de préparation
Langue Vivante A oral		20 minutes dont 10 minutes de préparation
Langue Vivante B oral		20 minutes dont 10 minutes de préparation
Histoire-Géographie		2h00
Langue Vivante A écrit		1h30
Langue Vivante B écrit		1h30
Enseignement scientifique		2h00
Enseignement de spécialité 1	LLCER le mercredi 17 juin 2026 sinon entre le 16 et 18 juin	Dépend de la matière choisie
Enseignement de spécialité 2	LLCER le mercredi 17 juin 2026 sinon entre le 16 et 18 juin	Dépend de la matière choisie
Philosophie	Lundi 15 juin 2026	4h00
Epreuve orale terminale (Grand Oral)	lundi 22 juin et au plus tard le mercredi 1er juillet 2026	
Résultats	À partir du mardi 7 juillet 2026	
Epreuves de rattrapage	jusqu'au jeudi 9 juillet 2026 et au plus tard le vendredi 10 juillet 2026 midi.	



# L'ÉPREUVE DU GRAND ORAL

Coef. 10  
en voie générale

Coef. 14  
en voie technologique



- En entrant dans la salle, le candidat présente au jury sa pièce d'identité et sa convocation.
- Il remet la fiche signée par ses professeurs, sur laquelle figurent les deux questions qu'il a préparées.
- Le jury choisit une des deux questions.

## TEMPS DE PRÉPARATION 20 min

Le candidat prépare la **structuration de son argumentation**, organise son propos et peut réaliser un support pouvant lui servir d'accompagnement lors de sa prise de parole durant les 2 temps de l'épreuve.

## 1<sup>er</sup> TEMPS DE L'ÉPREUVE 10 min

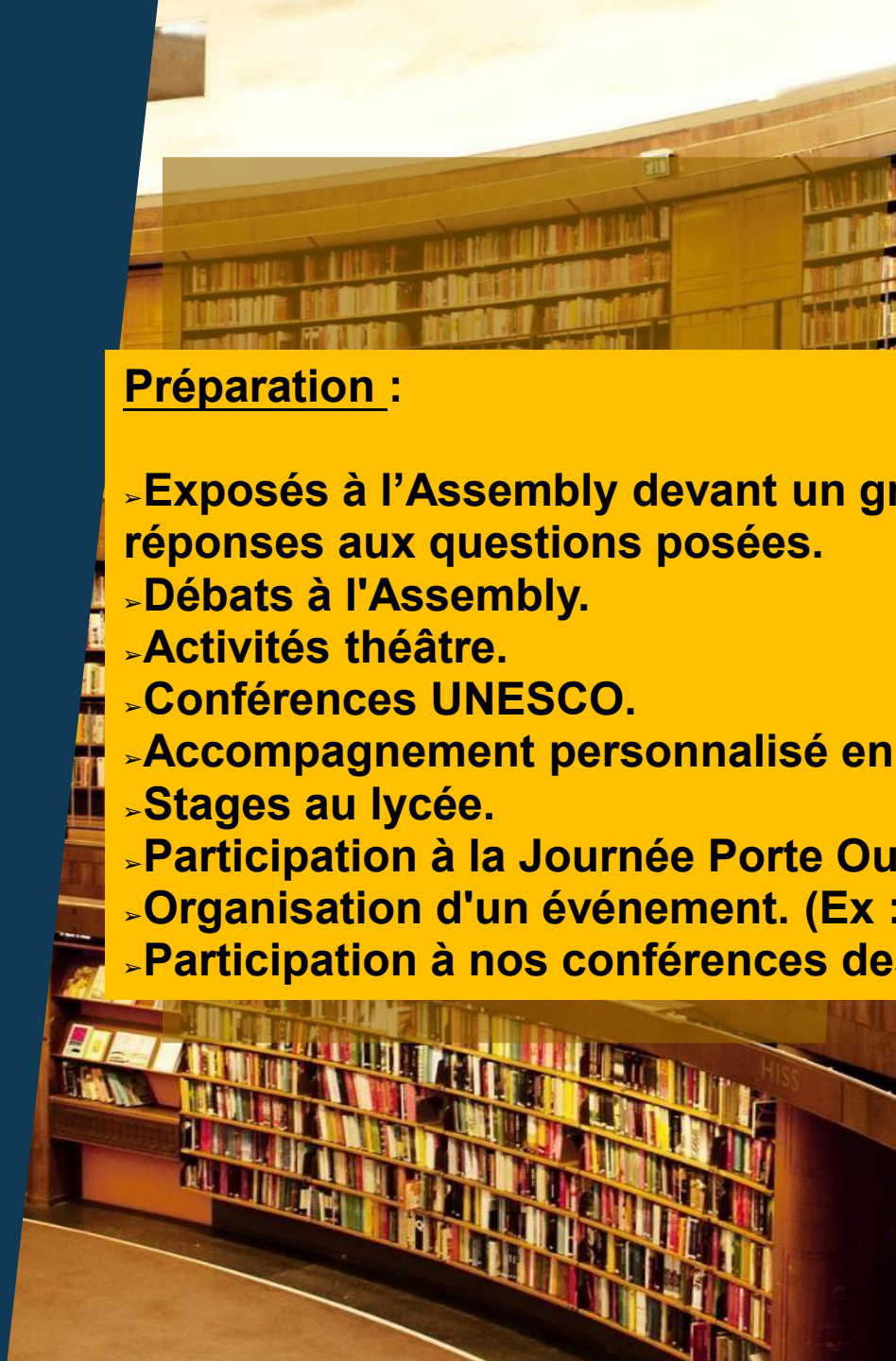
Le candidat s'exprime debout. Il expose les **motivations** qui l'ont conduit au choix de la question, **présente la question** puis **y répond**. Il peut s'appuyer sur son support qu'il aura préparé lors du temps de préparation.

## 2<sup>e</sup> TEMPS DE L'ÉPREUVE 10 min

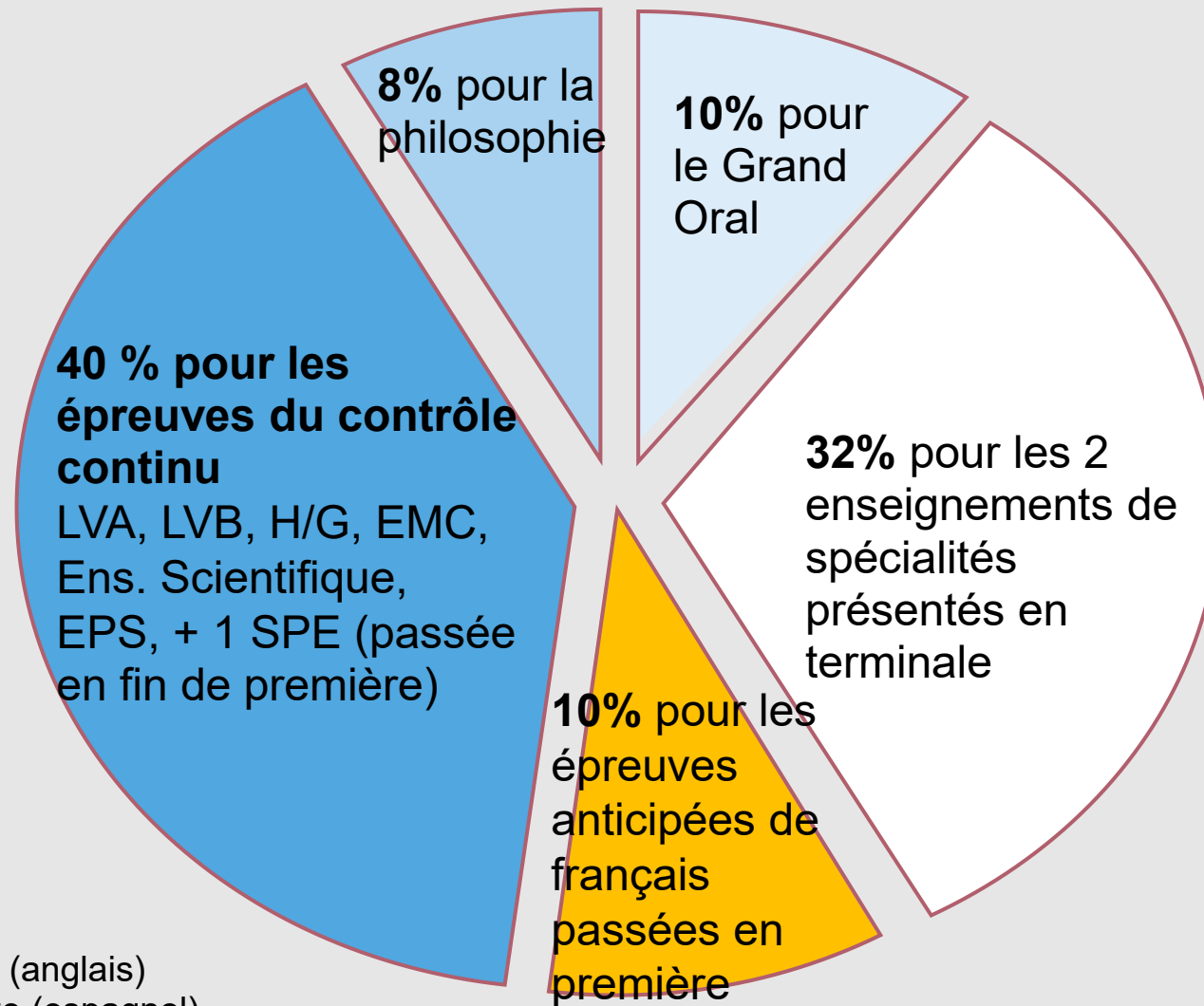
Le candidat **échange** avec les membres du jury debout ou assis, les questions du jury font écho à sa présentation et l'invitent à **approfondir sa réflexion**. Le candidat peut s'appuyer sur son support préparé lors du temps de préparation. Il peut le montrer au jury mais ne peut pas le lui donner.

## Préparation :

- Exposés à l'Assembly devant un grand jury, puis des réponses aux questions posées.
- Débats à l'Assembly.
- Activités théâtre.
- Conférences UNESCO.
- Accompagnement personnalisé en classe.
- Stages au lycée.
- Participation à la Journée Porte Ouverte.
- Organisation d'un événement. (Ex : débat, exposé, conférence...)
- Participation à nos conférences de préparation.



## Les épreuves du bac pour les lycées hors contrat



LVA : 1ère langue vivante (anglais)  
LVB : 2ème langue vivante (espagnol)  
EMC : Enseignement Moral et Civique  
EAF : Epreuve Anticipée de Français

# Mentions possibles au BAC

RESULTATS ET MENTIONS	NOTE MOYENNE	SUR 20
REFUSE	$0 \leq \text{note} < 10$	
ADMIS	$10 \leq \text{note} < 12$	
MENTION ASSEZ BIEN	$12 \leq \text{note} < 14$	
MENTION BIEN	$14 \leq \text{note} < 16$	
MENTION TRES BIEN	$16 \leq \text{note} < 18$	
MENTION TRES BIEN AVEC FELICITATIONS DU JURY	$18 \leq \text{note}$	

# DEMARCHES POUR INSCRIPTION AUX EA DU BAC

- Inscription des élèves de 1ère sur le portail académique CYCLADES par l'école (novembre/décembre)
- Edition des confirmations d'inscription provisoires (version « travail ») que parents et élèves doivent vérifier, corriger, dater et signer (recto-verso) puis ramener à l'école.
- Correction des informations dans le logiciel et édition des confirmations d'inscription définitives à dater, signer (recto-verso) et ramener avec une copie d'une pièce d'identité en cours de validation et l'attestation de recensement pour les terminales
- Remise aux élèves des codes d'accès personnels sur CYCLADES pour ceux qui n'ont pas déjà ouvert leur compte (pour le DNB)

- Mettre à jour ou en œuvre les contrats spécifiant les aménagements nécessaires à l'élève (PAP, PPRE, PPS, GEVA-SCO) afin d'effectuer les demandes d'aménagements des épreuves du BAC auprès des services du rectorat.
- Envoyer en février/mars les nouvelles demandes d'aménagements au rectorat.
- Réception des aménagements d'épreuves accordés (la famille peut faire appel des décisions prises)
- **Déclarer sur Cyclades l'enseignement de spécialité abandonné par l'élève en classe de terminale, matière dont il passera l'épreuve en fin de 1ère.**
- Réception des convocations
- **Envoyer au centre d'examen la liste des textes de français pour les EA de 1<sup>ère</sup> et les aménagements**
- Examen en fin d'année -> amener convocation, **liste des textes (2 documents)**, notification d'aménagements et pièce d'identité (passeports étrangers acceptés)
- Réception des diplômes
- Remise officielle des diplômes en décembre à l'école



# DEMARCHES POUR INSCRIPTION AU BAC 2026

## ➤ **Du 13 octobre au 7 novembre (18h) 2025**

Inscription, par l'école, des élèves de terminale sur le portail académique CYCLADES.

## ➤ **Du 7 novembre au 12 décembre (12h) 2025**

Edition des confirmations d'inscription provisoires (version « travail ») que parents et élèves doivent vérifier, corriger, dater et signer (recto-verso) puis ramener à l'école le plus rapidement possible

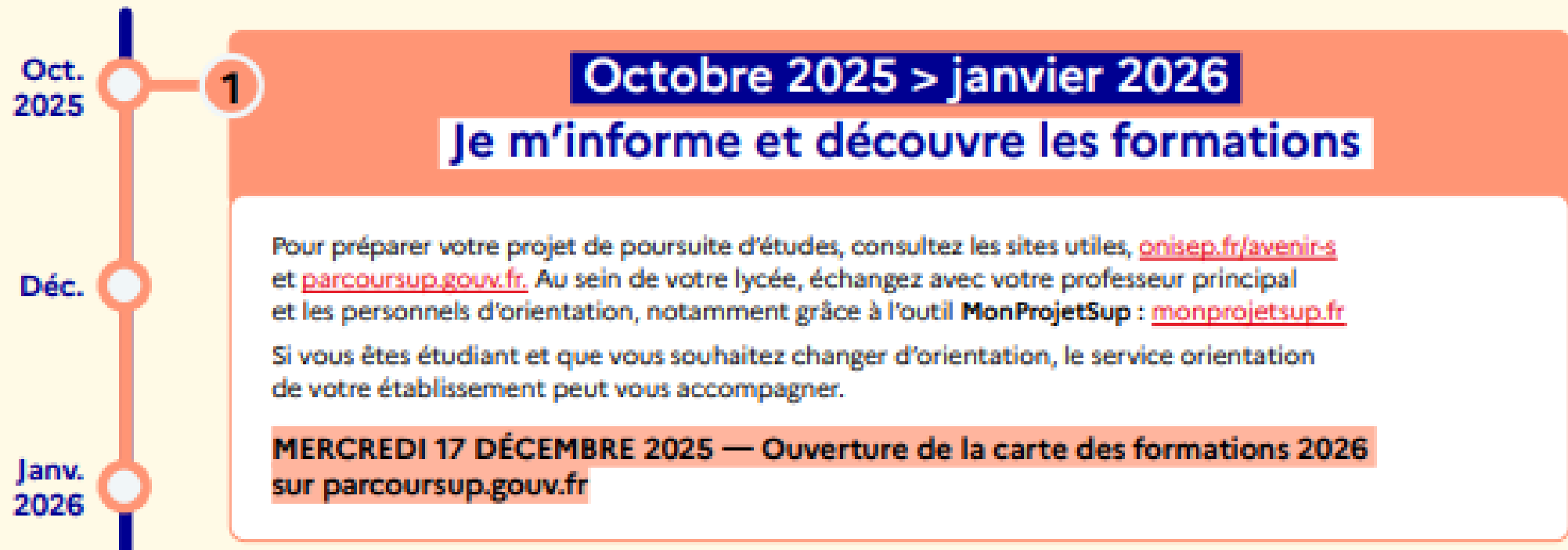
Correction des informations dans le logiciel et édition des confirmations d'inscription définitives à dater, signer (recto-verso) et ramener avec une copie d'une pièce d'identité en cours de validation et l'attestation de recensement avant le 12 décembre 2025.

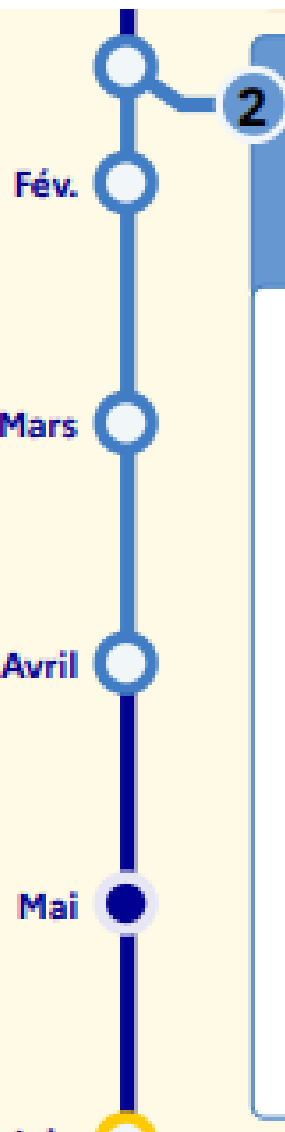
## ➤ **Du 12 décembre 2025 au 16 janvier 2026**

Possibilité de modifier les enseignements optionnels

# CALENDRIER PARCOURSUP 2025-2026

Parcoursup simplifie vos démarches : 1 seule procédure, 1 seul dossier, 1 seul calendrier





2

## 19 janvier > 12 mars > 1<sup>er</sup> avril 2026

### Je m'inscris pour formuler mes vœux et je finalise mon dossier

#### DU LUNDI 19 JANVIER AU JEUDI 12 MARS 2026

Inscrivez-vous sur Parcoursup pour créer votre dossier candidat.

Formulez vos vœux : jusqu'à 10 vœux sans obligation de les classer par ordre de préférence.

Pour certaines formations vous pouvez également faire des sous-vœux.

Il est également possible d'ajouter 10 vœux supplémentaires pour des formations en apprentissage.

Dates à retenir :

**JEUDI 12 MARS 2026 — Dernier jour pour formuler vos vœux**

**MERCREDI 1<sup>er</sup> AVRIL 2026 — Dernier jour pour compléter votre dossier et confirmer vos vœux**



**Conseil** — N'attendez pas la dernière minute pour compléter votre dossier. Préparez progressivement les éléments nécessaires pour confirmer vos vœux.



**Rappel** — Pour les formations en apprentissage, vous pouvez toujours formuler des vœux après le 1<sup>er</sup> avril 2026.

Pour réfléchir à vos vœux et estimer vos possibilités d'admission, consultez le "simulateur" des admissions sur la fiche formation.

Sur [parcoursup.gouv.fr](https://parcoursup.gouv.fr), des tutos vidéos sont proposés pour vous guider à chaque étape

Juin

3

**Mardi 2 juin > samedi 11 juillet 2026**

**Je reçois les réponses des formations et je décide**

Juillet

Août

Sept.

**MARDI 2 JUIN 2026 — Début de la phase d'admission principale**

**C'est le moment de faire vos choix**

- Consultez dans votre dossier, au fur et à mesure, les propositions d'admission (Oui ou Oui-si) des formations que vous avez demandées.
- Faites votre choix : vous devez répondre dans les délais à chaque proposition d'admission reçue.
- Entre le vendredi 5 juin et le lundi 8 juin 2026 inclus : classez vos vœux en attente.

**JEUDI 11 JUIN 2026 — Début de la phase complémentaire : vous pouvez formuler jusqu'à 10 nouveaux vœux pour des formations ayant encore des places à proposer**

**SAMEDI 11 JUILLET 2026 — Fin de la phase principale**

**JEUDI 10 SEPTEMBRE 2026 — Fin de la phase complémentaire**



# Résultats au BAC des promotions passées

Année	Elèves inscrits	Réussites	Mention TB	Mention B	Mention AB	Reçus sans mention	refusés	% de réussite	% de mentions
2025	3	3	0	0	2	1	0	100	66,7
2026	4								

## Orientation post-BAC des 3 élèves de la promotion 2024-2025:

- Université (Montpellier): programme Licence Physique-Chimie
- Ecole Privée (Montpellier): Bachelor Business (admission par concours)
- Ynov Campus (Montpellier): programme Bachelor informatique (IT)

*Les Plus du lycée Eridan*

*Témoignages de nos élèves*



INTERNATIONAL SCHOOL

● Maternelle ● Primaire ● Collège ● Lycée

Merci de votre  
attention